



# TREKHAKEN - ATTELAGES

n.v. G. DECONINCK

Molenwegel, 21

8790 Waregem - België

☎ 056 / 60 42 12 (5 l.)

## TREKHAAK N°: 009

voor: Sterling 800 + 820 + 825 + 800 Fastback '87 - '89  
Sterling 800 + 820 + 827 + Fastback + Si 825 SD '90 - '93

### SAMENSTELLING :

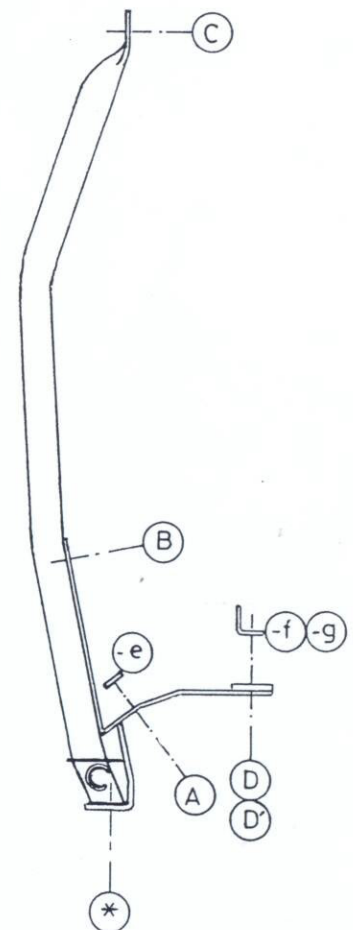
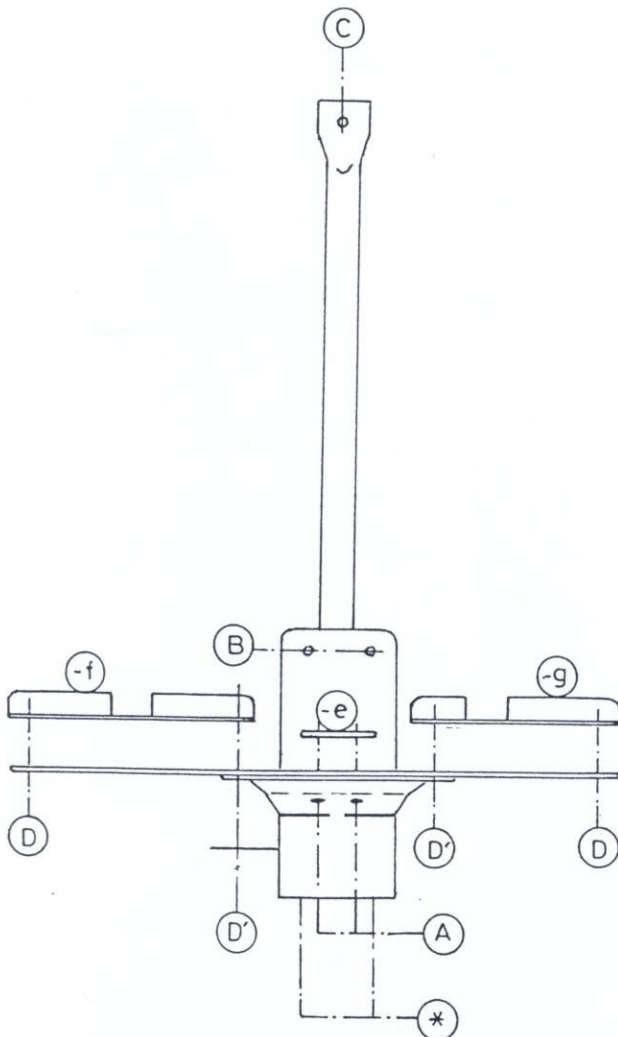
- 1 trekhaak
- 1 bolhouder - zweestuk
- 1 bol Ø 50 compleet } (\*)
- 2 moeren met bouten M 14-35 } (\*)
- 2 moeren met bouten M10-50 (A)
- 2 moeren met bouten M10-30 (D)
- 2 moeren met bouten M10-35 (D')
- 1 moer met bout M10-110 (C)
- 2 bouten M10-20 (B)
- 1 monteerstuk-e (A)
- 1 monteerstuk-f (D-D')
- 1 monteerstuk-g (D-D')
- 1 verhoogd rondsel 60-16/80 (C)
- 1 rondsel 60-12 (C)
- 2 rondsels 40-12-2 (B)
- 9 borgrondfels 10mm (A-B-C-D)
- 2 borgrondfels 14mm (\*)

## ATTELAGE N° 009

pour: Sterling 800 + 820 + 825 + 800 Fastback '87 - '89  
Sterling 800 + 820 + 827 + Fastback + Si 825 SD '90 - '93

### COMPOSITION :

- 1 Attelage
- 1 Equerre porte-boule
- 1 Boule Ø 50 complète } (\*)
- 2 Ecrous avec boulons M 14-35 } (\*)
- 2 Ecrous avec boulons M10-50 (A)
- 2 Ecrous avec boulons M10-30 (D)
- 2 Ecrous avec boulons M10-35 (D')
- 2 Ecrou avec boulon M10-110 (C)
- 2 Boulons M10-20 (B)
- 1 Pièce de montage-e (A)
- 1 Pièce de montage-f (D-D')
- 1 Pièce de montage-g (D-D')
- 1 Rondelle haussée 60-16/80 (C)
- 1 Rondelle 60-12 (C)
- 2 Rondelles 40-12-2 (B)
- 9 Rondelles de sécurité 10mm (A-B-C-D)
- 2 Rondelles de sécurité 14mm (\*)



N.B. (\*) standaard uitrustingen (kunnen vervangen worden door originele aanpasstukken)

équipements standard (peuvent être remplacer par des pièces d'adaptation d'origine

zie ommezijde  
voir au verso